

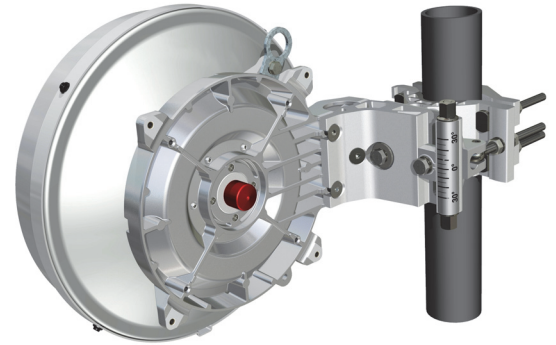
UNI1-24

Popis antény

Mikrovlnná parabolická anténa Ø 0,35 m High Performance pro mikrovlnné spoje typu bod-bod. Anténu je možné směřovat buď pomocí výložníku, nebo pomocí precizního závěsu AFM.

Obecné parametry

Průměr antény	0,35 m
Ozařovač	dvoupolarizační
Polarizace	duální
Vstupní příruba - standardní	kruhový vlnovod 9,50 mm
Provozní rozsah teplot	-35 °C až +55 °C
Barva antény	světle šedá
Provedení radomu	bílý plast (ABS + PMMA)



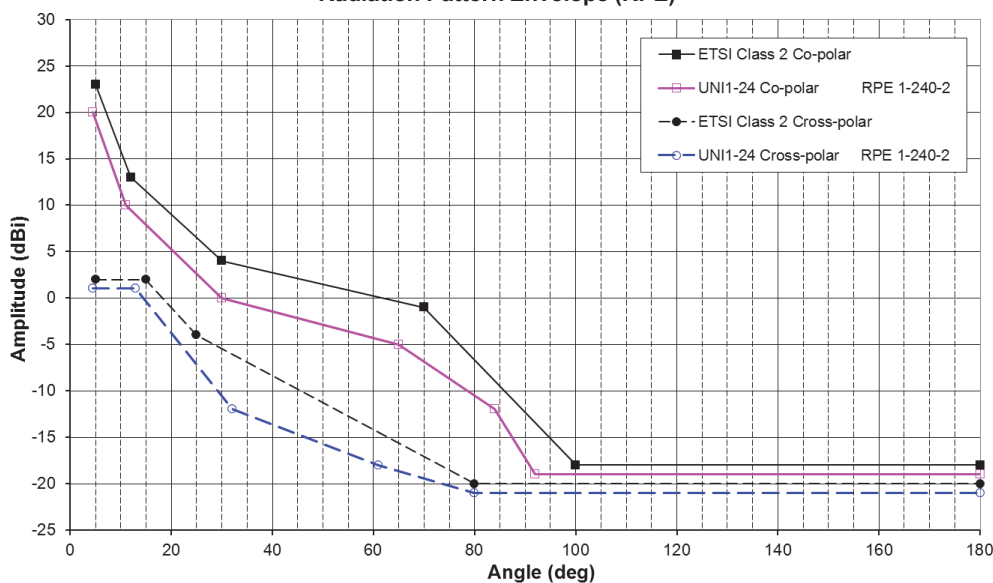
Elektrické parametry

Frekvenční rozsah	24,000 - 24,250 GHz
Zisk: - střední pásmo	35,5 dBi
Šířka hlavního laloku (-3 dB)	2,6° (H / V)
Přizpůsobení PSV	< 1,30 (17,7 dB)
Předozadní poměr	54 dB
Potlačení křížové polarizace	> 30 dB
Izolace mezi porty	≥ 47 dB
Třída antény podle vyzařovací charakteristiky	Class 2 dle ETSI EN 302 217-4-2

Obálka vyzařovací charakteristiky

RPE 1-240-2

Radiation Pattern Envelope (RPE)



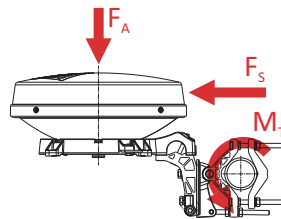
Co-polar	
Angle (deg)	Amplitude (dBi)
4,5	20
11	10
30	0
65	-5
84	-12
92	-19
180	-19

Cross-polar	
Angle (deg)	Amplitude (dBi)
4,5	1
13	1
32	-12
61	-18
80	-21
180	-21

UNI1-24

Mechanické parametry	UNI1-24-240xFxx	UNI1-24-240xSxx
Největší provozní zatížení větrem	max 30 m/s (110 km/h)	max 30 m/s (110 km/h)
Největší přípustné zatížení větrem	max 55 m/s (200 km/h)	max 55 m/s (200 km/h)
Ledová zátěž radiální (hustota 7kN/m ³)	25 mm	25 mm
Hmotnost antény	6,5 kg	6,7 kg
Průměr nosné trubky	42 - 115 mm	42 - 115 mm
Nastavení azimutu / elevace	±180° / -	±180° / ±30°
Jemné nastavení azimutu	±15°	-
Jemné nastavení elevace	±30°	-

Největší zatížení nosných konstrukcí větrem a námrazou



Rychlost větru	30 m/s	55 m/s	30 m/s	55 m/s
FA - síla v axiální směru	100 N	325 N	100 N	325 N
FS - síla v boční směru	35 N	105 N	35 N	105 N
MT - kroučící moment	35 Nm	105 Nm	30 Nm	90 Nm
Hmotnost s 25 mm radiální námrazou	18 kg			

Hlavní rozměry

UNI1-24-240xFxx

UNI1-24-240xSxx

