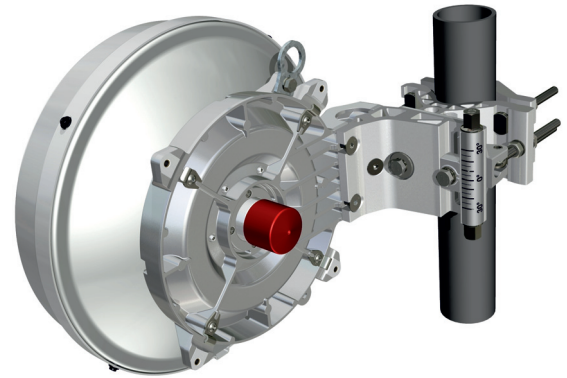


Popis antény

Mikrovlnná parabolická anténa Ø 0,35 m High Performance pro mikrovlnné spoje typu bod-bod. Anténa se směřuje pomocí precizního závěsu AFM.

Obecné parametry

Průměr antény	0,35 m
Ozařovač	jednopolarizační (dvouspolarizační)
Polarizace	horizontální / vertikální (duální)
Vstupní příruba - standardní	kruhový vlnovod 3,20 mm
- volitelná	R740 (WR12)
Provozní rozsah teplot	-35 °C až +55 °C
Barva antény	světle šedá
Provedení radomu	bílý plast (ABS + PMMA)



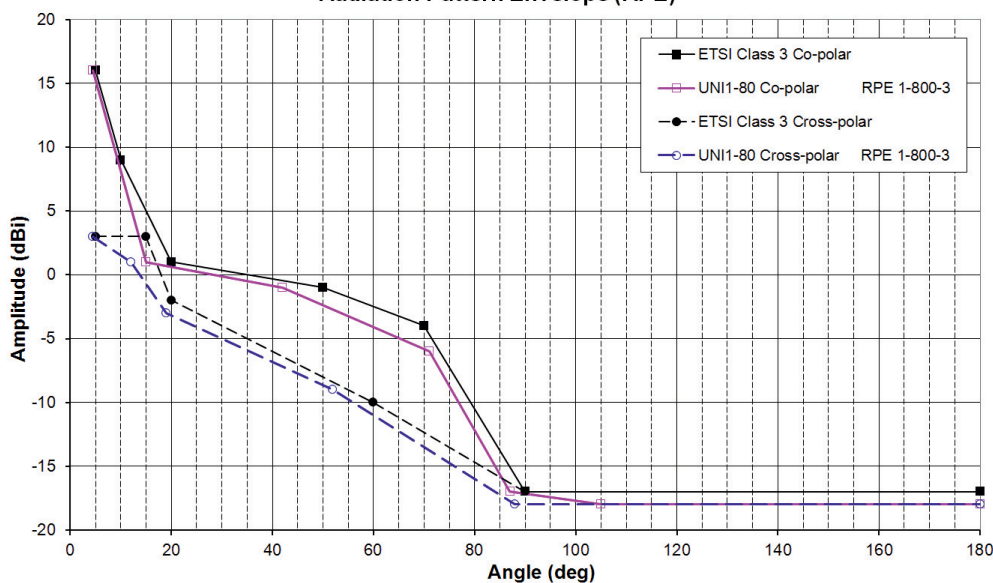
Elektrické parametry

Frekvenční rozsah	71,000 - 86,000 GHz
Zisk: - dolní pásmo	44,8 dBi
- střední pásmo	45,4 dBi
- horní pásmo	46,0 dBi
Šířka hlavního laloku (-3 dB)	0,9° (H / V)
Přizpůsobení PSV	< 1,50 (14,0 dB)
Předozadní poměr	63 dB
Potlačení křížové polarizace	25 dB
Třída antény podle vyzařovací charakteristiky	Class 3 dle ETSI EN 302 217-4-2

Obálka vyzařovací charakteristiky

RPE 1-800-3

Radiation Pattern Envelope (RPE)



Co-polar	
Angle (deg)	Amplitude (dBi)
4,5	16
15	1
42	-1
71	-6
87	-17
105	-18
180	-18

Cross-polar	
Angle (deg)	Amplitude (dBi)
4,5	3
12	1
19	-3
52	-9
88	-18
180	-18

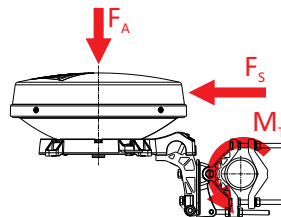
UNI1-80

Mechanické parametry

UNI1-80-800xFxx

Největší provozní zatížení větrem	max 30 m/s (110 km/h)
Největší přípustné zatížení větrem	max 55 m/s (200 km/h)
Ledová zátěž radiální (hustota 7kN/m ³)	25 mm
Hmotnost antény	6,8 kg
Průměr nosné trubky	42 - 115 mm
Nastavení azimutu / elevace	±180° / -
Jemné nastavení azimutu	±15°
Jemné nastavení elevace	±30°

Největší zatížení nosných konstrukcí větrem a námrazou



Rychlost větru	30 m/s	55 m/s
F_A - síla v axiálním směru	100 N	325 N
F_S - síla v bočním směru	35 N	105 N
M_T - kroutící moment	35 Nm	105 Nm
Hmotnost s 25 mm radiální námrazou	18 kg	

Hlavní rozměry

UNI1-80-800xFxx

