

# Parabolická anténa

## UNI4-10

**ALCOMA**

### Popis antény

Mikrovlnná parabolická anténa Ø 1,20 m High Performance pro mikrovlnné spoje typu bod-bod. Anténa podporuje jemné směřování v horizontálním a vertikálním směru.

### Obecné parametry

Průměr antény	1,20 m
Ozařovač	jednopolarizační (dvouspolarizační)
Polarizace	horizontální / vertikální (duální)
Vstupní příruba: - standardní	kruhový vlnovod 19,05 mm
Vstupní příruba - volitelná	R100 (WR90)
Rozhraní	Opt.A / Opt.R
Provozní rozsah teplot	-35 °C až +55 °C
Barva antény	světle šedá
Provedení radomu	bílá plachta

### Elektrické parametry

Frekvenční rozsah	10,000 - 11,700 GHz
Zisk: - dolní pásmo	39,5 dBi
- střední pásmo	40,2 dBi
- horní pásmo	40,8 dBi
Šířka hlavního laloku (-3 dB)	1,6° (H / V)
Přizpůsobení PSV	< 1,20 (20 dB)
Předozadní poměr	61 dB
Potlačení křížové polarizace	28 dB
Třída antény podle vyzařovací charakteristiky	Class 2 dle ETSI EN 302 217-4-2



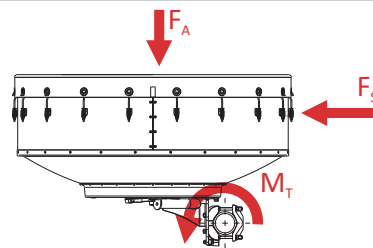
RPE 4-100-2

## Mechanické parametry

## UNI4-10-100xFxx

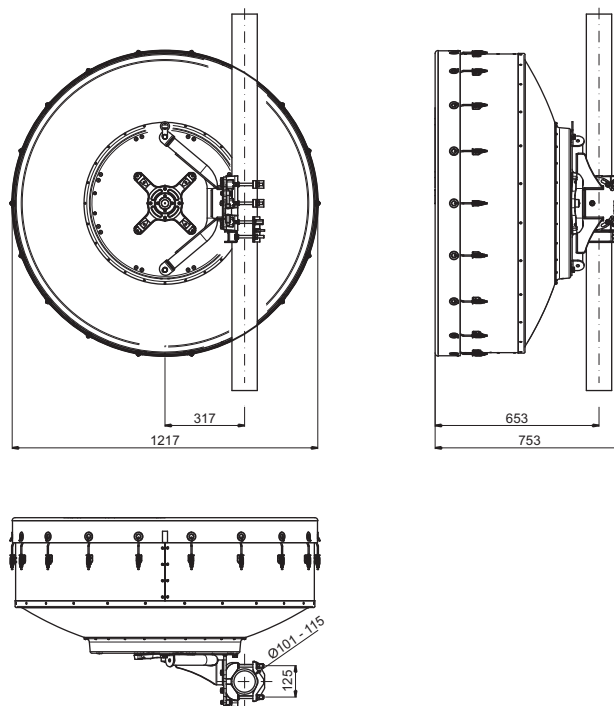
Největší provozní zatížení větrem	max 30 m/s (110 km/h)
Největší přípustné zatížení větrem	max 55 m/s (200 km/h)
Ledová zátěž radiální (hustota 7kN/m <sup>3</sup> )	25 mm
Hmotnost antény	34,5 kg
Průměr nosné trubky*	101 - 115 mm
Nastavení azimutu / elevace	±180° / —
Jemné nastavení azimutu	±7°
Jemné nastavení elevace	±15°

## Největší zatížení nosných konstrukcí větrem a námrazou



Rychlost větru	30 m/s (110 km/h)	55 m/s (200 km/h)
$F_A$ - síla v axiálním směru	870 N	2850 N
$F_S$ - síla v bočním směru	320 N	1030 N
$M_T$ - kroučící moment	350 Nm	1150 Nm
Svislé zatížení radiální námrazou 25 mm (led 7kN/m <sup>3</sup> )	670 kg	

## UNI4-10-100xFxx



## Přepravní balení

Přepravní rozměry / objem	1240 × 1240 × 690 mm / 1,061 m <sup>3</sup>
Přepravní hmotnost	43,8 kg